



ТАВРІЙСЬКИЙ ДЕРЖАВНИЙ  
АГРОТЕХНОЛОГІЧНИЙ УНІВЕРСИТЕТ  
ІМЕНІ ДМИТРА МОТОРНОГО

# Знайомство з ТДАТУ

## Особливості вступу 2026

Для випускників закладів загальної середньої,  
професійної та фахової передвищої освіти



ТАВРІЙСЬКИЙ ДЕРЖАВНИЙ  
АГРОТЕХНОЛОГІЧНИЙ УНІВЕРСИТЕТ  
ІМ. ДМИТРА МОТОРНОГО

# Освітньо-науковий центр ТДАТУ

## 5 ФАКУЛЬТЕТІВ

Механіко-технологічний

Агротехнологій та екології

Енергетики та комп'ютерних технологій

Економіки та бізнесу

ННІ загальноуніверситетської підготовки

## 45 ОСВІТНІХ ПРОГРАМ

**20** освітніх програм бакалаврського рівня вищої освіти

**17** освітніх програм магістерського рівня вищої освіти

**8** освітніх програм наукового рівня (аспірантура, докторантура)

## 6 ВІДОКРЕМЛЕНИХ СТРУКТУРНИХ ПІДРОЗДІЛІВ

ВСП «Мелітопольський фаховий коледж ТДАТУ»

ВСП «Василівський фаховий коледж ТДАТУ»

ВСП «Бердянський фаховий коледж ТДАТУ»

ВСП «Ногайський фаховий коледж ТДАТУ»

ВСП «Оріхівський фаховий коледж ТДАТУ»

ВСП «Новокаховський фаховий коледж ТДАТУ»

## КОНТИНГЕНТ ЗДОБУВАЧІВ ОСВІТИ

понад **10 тис. студентів** навчаються у регіональному центрі ТДАТУ

У 2025 році студентська родина ТДАТУ поповнилася на **1953 здобувача вищої освіти**

# Освітній процес в умовах дистанційного навчання

## Освітній портал ТДАТУ

**2500** електронних навчальних курсів

**1870** ЕНК для бакалаврського рівня вищої освіти

**630** ЕНК для магістерського рівня вищої освіти

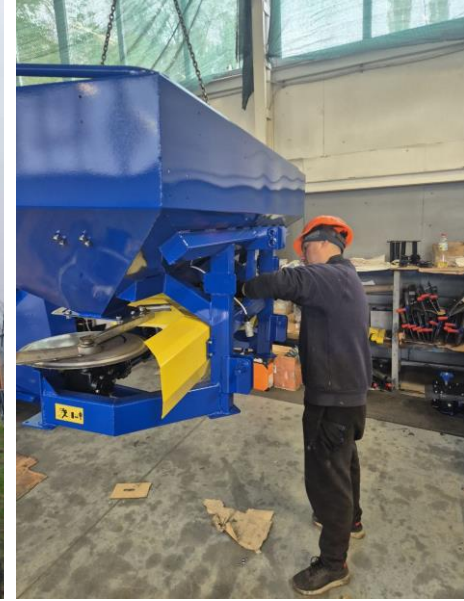
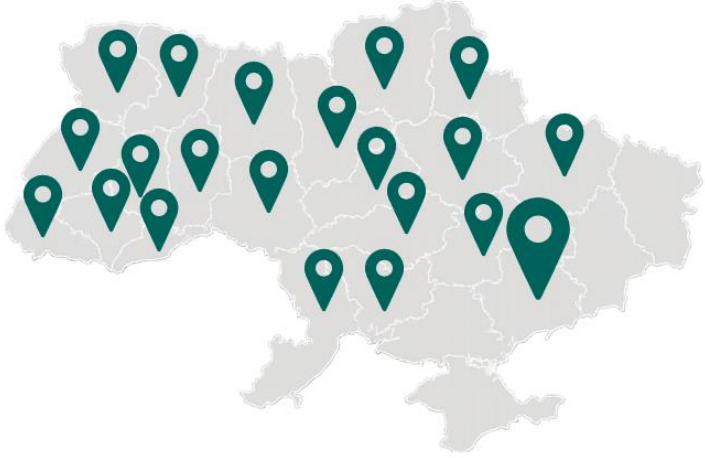


**ТАВРІЙСЬКИЙ ДЕРЖАВНИЙ  
АГРОТЕХНОЛОГІЧНИЙ УНІВЕРСИТЕТ  
ІМ. ДМИТРА МОТОРНОГО**

Застосування цифрових технологій на платформах



# Дуальна освіта – навчайся працюючи!



- **ТДАТУ** проваджує дуальну освіту з 2017 року
- **200** партнерів – роботодавців
- Понад **250** студентів щороку проходять навчання за дуальною формою



Погоджені

- Освітні програми
- Навчальні плани
- Графік навчання
- Методи навчання



Студенти ТДАТУ мають можливість пройти практику на базі компаній - партнерів університету в Україні та за кордоном

## Країни проходження практики

- Польща,
- Чеська Республіка,
- Греція,
- Австрія,
- Велика Британія,
- Німеччина,
- Італія





Академічна мобільність – можливість учасників освітнього процесу навчатися, стажуватися чи проводити наукову діяльність в іншому закладі вищої освіти (науковій установі) на території України чи поза її межами.

Студенти ТДАТУ мають можливість навчатися за програмами **академічної мобільності** у іноземних закладах-партнерах:

- Політехнічний університет Картахени, Іспанія
- Університет Тушія, Італія



**ФЕБ**

Факультет економіки і бізнесу



## ► Спеціальності та освітні програми ТДАТУ

Код	Назва спеціальності	Назва освітньої програми
C1	Економіка та міжнародні економічні відносини	Економіка
D1	Облік і оподаткування	Облік і оподаткування
D2	Фінанси, банківська справа, страхування та фондовий ринок	Фінанси, банківська справа та страхування
D3	Менеджмент	Менеджмент
D4	Публічне управління та адміністрування	Публічне управління та адміністрування
D5	Маркетинг	Маркетинг
D7	Торгівля	Підприємництво та торгівля
J3	Туризм та рекреація	Туризм



**ATE**

Факультет агротехнологій та екології



## ► Спеціальності та освітні програми ТДАТУ

Код	Назва спеціальності	Назва освітньої програми
E2	Екологія	Екологія
G13	Харчові технології	Харчові технології
G18	Геодезія та землеустрій	Геодезія та землеустрій
H1	Агрономія	Агрономія
H1	Агрономія	Садівництво та виноградарство
J2	Готельно-ресторанна справа та кейтеринг	Готельно-ресторанна справа
K10	Цивільна безпека	Цивільна безпека



**ЕКТ**

**Факультет енергетики  
та комп'ютерних технологій**

# ► Спеціальності та освітні програми ТДАТУ

Код	Назва спеціальності	Назва освітньої програми
-----	---------------------	--------------------------

F3	Комп'ютерні науки	Комп'ютерні науки
----	-------------------	-------------------

G3	Електрична інженерія	Електроенергетика, електротехніка та електромеханіка
----	----------------------	--





Механіко-технологічний факультет

## ► Спеціальності та освітні програми ТДАТУ

Код	Назва спеціальності	Назва освітньої програми
G9	Прикладна механіка	Проектування цифрових моделей машин і механізмів
G11	Машинобудування	Технологічне обладнання харчових і переробних виробництв
H7	Агроінженерія	Агроінженерія



Предметна  
область освітньої  
програми

Професійна  
діяльність  
випускника



Перелік  
предметних  
коєфіцієнтів НМТ

Фахові  
дисципліни  
навчального  
плану

Прохідні бали на  
бюджет 2025



## ОСВІТНІ ПРОГРАМИ

ОБИРАЙ СВОЮ ПРОФЕСІЮ

## На загальних підставах

Вступ на основі	Підстава	Складові вступу
ПЗСО НРК5 (МС,ФМБ)	НМТ 2026 року НМТ 2025 року НМТ 2024 року	1) Українська мова 2) Математика 3) Історія України 4) Предмет на вибір
ПЗСО НРК5 (МС,ФМБ)	НМТ 2023 року	перший, другий, третій предмети

## Спеціальні умови участі у конкурсі

## Співбесіда, квота -1

Вступ на основі	Підстава	Складові вступу (предмети співбесіди)	Пільгові категорії
ПЗСО НРК5 (МС,ФМБ)	Співбесіда з предметів НМТ	1) Українська мова 2) Математика 3) Історія України 4) Предмет на вибір	1) Особи з інвалідністю внаслідок війни 2) Учасники бойових дій 3) Особи з інвалідністю, які не брали участь в НМТ через наявність захворювань або через неможливість створення особливих умов складання НМТ

## Спеціальні умови участі у конкурсі

## Співбесіда, квота-2

Вступ на основі	Підстава	Складові вступу (предмети співбесіди)	Пільгові категорії
ПЗСО НРК5 (МС,ФМБ)	Співбесіда з предметів НМТ	1) Українська мова 2) Математика 3) Історія України 4) Предмет на вибір	особи, місце проживання яких зареєстровано на тимчасово окупованій території або в населених пунктах, віднесених до територій активних бойових дій та які перебувають на ній або які переселилися з неї після 01 жовтня 2025 року

Спеціальні умови вступу за державним замовленням

**Квота -2**

**Вступ на основі  
ПЗСО  
НРК5 (МС,ФМБ)**

Квота-2

У ТДАТУ - це 40% від максимального обсягу бюджетних місць, які можуть бути використані для прийому вступників, місце проживання яких:

- зареєстровано на тимчасово окупованій території,
- або в населених пунктах, віднесених до території активних бойових дій станом на день віднесення територій до відповідних категорій,
- та які перебувають на ній або перемістилися з після 01 жовтня 2025 року

Підстава  
вступу

НМТ або співбесіда з предметів НМТ  
(для визначених категорій)



# Формула конкурсного балу вступника

$$КБ = \frac{П1 \times K1 + П2 \times K2 + П3 \times K3 + П4 \times K4}{K1 + K2 + K3 + (K4 + K4_{max}) / 2} + ОУ$$

П1, П2, П3, П4 – оцінки з першого, другого, третього та четвертого предметів НМТ;

K1, K2, K3, K4 – предметні коефіцієнти оцінок предметів для кожної спеціальності;

K4<sub>max</sub> – максимальне значення предметного коефіцієнта з вибіркового предмета НМТ;

ОУ – бал за успішне закінчення в рік вступу підготовчого відділення (нульовий курс)



# Предметні коефіцієнти НМТ 2026

Код	Назва спеціальності	Назва освітньо-професійної програми	Коефіцієнти предметів НМТ								
			Обов'язкові			Предмет на вибір					
			1 Українська мова	2 Математика	3 Історія України	4 Іноземна мова	4 Біологія	4 Фізика	4 Хімія	4 Українська література	4 Географія
C1	Економіка та міжнародні економічні відносини (за спеціалізаціями)	Економіка	0,35	0,4	0,25	0,25	0,2	0,3	0,3	0,25	0,35
D1	Облік і оподаткування	Облік і оподаткування	0,35	0,4	0,25	0,25	0,2	0,3	0,3	0,25	0,35
D2	Фінанси, банківська справа, страхування та фондовий ринок	Фінанси, банківська справа та страхування	0,35	0,4	0,25	0,25	0,2	0,3	0,3	0,25	0,35
D3	Менеджмент	Менеджмент	0,35	0,4	0,25	0,25	0,2	0,3	0,3	0,25	0,35
D4	Публічне управління та адміністрування	Публічне управління та адміністрування	0,35	0,4	0,25	0,25	0,2	0,3	0,3	0,25	0,35
D5	Маркетинг	Маркетинг	0,35	0,4	0,25	0,25	0,2	0,3	0,3	0,25	0,35
D7	Торгівля	Підприємництво та торгівля	0,35	0,4	0,25	0,25	0,2	0,3	0,3	0,25	0,35
E2	Екологія	Екологія	0,3	0,35	0,35	0,3	0,5	0,45	0,45	0,3	0,4
F3	Комп'ютерні науки	Комп'ютерні науки	0,3	0,5	0,2	0,3	0,2	0,4	0,3	0,2	0,2
G3	Електрична інженерія	Електроенергетика, електротехніка та електромеханіка	0,3	0,5	0,2	0,3	0,2	0,5	0,3	0,2	0,2
G9	Прикладна механіка	Проектування цифрових моделей машин і механізмів	0,3	0,5	0,2	0,3	0,2	0,5	0,3	0,2	0,2
G11	Машинобудування (за спеціалізаціями)	Комп'ютерний інжиніринг харчових і переробних виробництв	0,3	0,5	0,2	0,3	0,2	0,5	0,3	0,2	0,2
G13	Харчові технології	Харчові технології	0,3	0,5	0,2	0,3	0,4	0,4	0,4	0,2	0,2
G18	Геодезія та землеустрій	Геодезія та землеустрій	0,3	0,5	0,2	0,3	0,2	0,4	0,3	0,2	0,3
H1	Агрономія	Агрономія	0,4	0,3	0,3	0,4	0,5	0,5	0,5	0,3	0,3
H1	Агрономія	Садівництво та виноградарство	0,4	0,3	0,3	0,4	0,5	0,5	0,5	0,3	0,3
H7	Агроінженерія	Агроінженерія	0,4	0,3	0,3	0,4	0,5	0,5	0,5	0,3	0,3
J2	Готельно-ресторанна справа та кейтеринг	Готельно-ресторанна справа	0,35	0,4	0,25	0,25	0,2	0,3	0,3	0,25	0,35
J3	Туризм та рекреація	Туризм	0,35	0,4	0,25	0,25	0,2	0,3	0,3	0,25	0,35
K10	Цивільна безпека	Цивільна безпека	0,35	0,4	0,25	0,25	0,35	0,4	0,4	0,25	0,25

## ДЕРЖАВНЕ ЗАМОВЛЕННЯ

(безкоштовно,  
за рахунок держави)

Конкурсний бал – не менше **130 балів**

крім спеціальності D4 «Публічне управління та адміністрування» (**не менше 150 балів**)

## КОНТРАКТ

(за рахунок коштів фізичних  
або юридичних осіб)

Конкурсний бал – не менше **100 балів**

крім спеціальності D4 «Публічне управління та адміністрування» (**не менше 150 балів**)

## ДЕРЖАВНИЙ ГРАНТ

(вступ на контракт,  
часткова або повна компенсація  
від держави)

- тільки для денної форми навчання;
- розмір гранту залежить від результатів НМТ та обраної спеціальності (від 15 до 37,5 тис. грн на рік);
- умова отримання гранту:
  - 1 рівень - два предмети НМТ  $\geq 150$  (140\*) балів
  - 2 рівень - два предмети НМТ  $\geq 170$  балів

\* - при вступі на спеціальності особливої підтримки держави

# Календар вступної кампанії 2026. ОР Бакалавр

Етап вступної кампанії	Основний набір	Додаткові набори	
<b>Реєстрація особистих електронних кабінетів вступників</b>	01 липня - 15 жовтня		
<b>Реєстрація заяв на участь у співбесідах:</b>			
- для вступу на місця державного замовлення	03-10 липня		
- для вступу виключно на місця за кошти фізичних та/або юридичних осіб	03-25 липня	02-09 вересня	28 вересня-07 жовтня
<b>Проведення співбесід:</b>			
- за всіма джерелами фінансування	08-19 липня		
- для вступу виключно на місця за кошти фізичних та/або юридичних осіб	08 липня- 01 серпня	07-10 вересня	з 05-08 жовтня
<b>Реєстрація заяв вступників</b>	з 19 липня - 01 серпня	2-11 вересня	28 вересня-09 жовтня
<b>Надання рекомендацій до зарахування за заявою з пріоритетністю</b>	06 серпня	12 вересня	10 жовтня
<b>Виконання вимоги до зарахування</b>	до 18:00 11 серпня		
<b>Зарахування вступників:</b>			
- за державним замовленням або за кошти фізичних або юридичних осіб	не пізніше 13 серпня		
- за кошти фізичних та/або юридичних осіб	не пізніше 30 серпня	17 вересня	14 жовтня
<b>Переведення на вакантні місця державного замовлення</b>	не пізніше 20 серпня		
<b>Надання рекомендацій до зарахування для вступників, які вступають на місця за кошти фізичних та/або юридичних осіб на відкриті та фіксовані конкурсні пропозиції</b>	не раніше 14 серпня		

## 1. Створити електронний кабінет вступника

На сайті <https://vstup.edbo.gov.ua> – можна звернутися до консультаційного центру приймальної комісії ТДАТУ.

## 2. Для вступників із спеціальними умовами вступу за відсутності складеного НМТ – пройти співбесіду з предметів НМТ.

Реєстрація для проходження співбесіди здійснюватиметься через електронний кабінет вступника. Для підтвердження права на спеціальні умови вступу необхідно надіслати на пошту приймальної комісії [pk@tsatu.edu.ua](mailto:pk@tsatu.edu.ua) заповнену анкету та скан-копії підтвердних документів.

## 3. Створити в електронному кабінеті вступника заяви на обрані спеціальності, зазначивши пріоритетність.

У 2026 році вступники можуть подати у сукупності **до 10 заяв** за всіма джерелами фінансування та основами вступу, з них **до 5 заяв** про допуск до конкурсного відбору на місця за державним замовленням.



# Послідовність вступу 2026

**4. Дочекатися завершення прийому заяв та побачити себе в списках вступників, рекомендованих до зарахування, які будуть оприлюднені на сайті приймальної комісії ТДАТУ (також статус відображається у відповідній заяві в електронному кабінеті вступника).**

**5. Підтвердити своє бажання навчатися в ТДАТУ (за допомогою електронного кабінету вступника), укласти з Університетом договір про навчання та договір про оплату навчання (для осіб, зарахованих за кошти фізичних/юридичних осіб).**

## **Перелік документів, які потрібні для вступу до університету:**

- документ про освіту і додаток до нього;
- сертифікати НМТ (за наявності);
- копії паспортного документу та РНОКПП (ідентифікаційного коду);
- копія військово-облікового документа або витяг з Резерв+ (для осіб чоловічої статі) ;
- кольорова фотокартка для документів, розміром 3 x 4 см;
- інші документи (за наявності), що підтверджують право вступника на спеціальні умови участі у конкурсному відборі.

# Викладачі ТДАТУ на освітньому порталі розробили курси для підготовки до складання НМТ 2026

**ПІДГОТОВКА ДО  
ЗОВНІШНІХ ВСТУПНИХ  
ВИПРОБУВАНЬ**



**ТДАТУ**

**БАКАЛАВР**

## **Предмети НМТ**

- Українська мова
- Математика
- Історія України
- Іноземна мова (англійська)

**Початок з лютого 2026**

**Скануй,  
щоб зареєструватися на курсі**



# Канали комунікації з ТДАТУ. Консультаційний центр при Приймальній комісії

Маєш сумніви щодо правильності своїх дій при створенні кабінету вступника та поданні заяви?

Заповни та надішли до ПК заяву на створення електронного кабінету вступника та подання заяв в електронній формі

**ЗАЯВА-АНКЕТА ВСТУПНИКА**  
щодо допомоги у створенні електронного кабінету вступника та подання заяв на вступ

Пропшу надати мені допомогу у створенні електронного кабінету вступника та поданні заяв на вступ до Таврійського державного агротехнологічного університету імені Дмитра Моторного.

Прізвище, ім'я, по батькові			
Дата народження			
Адреса реєстрації	Область	Населений пункт	
Фактична адреса		Країна	Населений пункт
Назва навчального закладу, в якому була здобута освіта			
Інформація про освіту	Рівень освіти	<input type="checkbox"/> повна загальна середня освіта <input type="checkbox"/> кваліфікований робітник	
		<input type="checkbox"/> молодший спеціаліст/фаховий <input type="checkbox"/> бакалавр <input type="checkbox"/> магістр (спеціаліст)	
	серія документу	номер документу	дата видачі
Номер телефону		додатковий номер	
Електронна пошта		Нік у Telegram	

**Обрані спеціальності:**

№ (пріор.)	Ступінь (бакалавр, магістр, PhD)	Форма (денна або заочна)	Фінансування (бюджет або контракт)	Спеціальність, освітня програма
1				
2				
3				
4				
5				

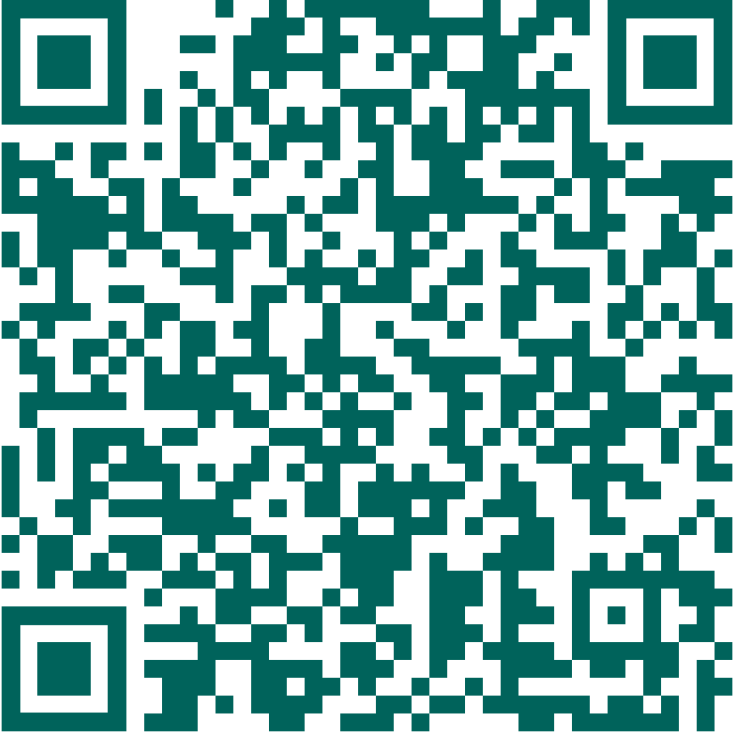
відношусь до пільгової категорії участі у конкурсі

<input type="checkbox"/> особа з інвалідністю внаслідок війни	<input type="checkbox"/> прошу зареєструвати мене для проходження співбесіди/вступних випробувань у закладі вищої освіти
<input type="checkbox"/> учасник бойових дій	
<input type="checkbox"/> зареєстрований на ТОТ або ТАБД, знаходиться на цій території або переселився з неї після 01.10.2025	
<input type="checkbox"/> зареєстрований на ТОТ або ТАБД, переселився з цієї території до 01.10.2025	
<input type="checkbox"/> інше (вказати)	

(дата) \_\_\_\_\_ (підпис) \_\_\_\_\_ (власне ім'я ПРІЗВИЩЕ) \_\_\_\_\_

**ДОДАТКИ** (необхідно відправити на електронну пошту приймальної комісії ТДАТУ [pk@tsatu.edu.ua](mailto:pk@tsatu.edu.ua), як виняток, за допомогою Telegram або Viber на номер +38098-75-17-448):

- Сканована копія (фотокопія) паспорта, реєстраційного номеру облікової картки платника податків (ідентифікаційного коду);
- Відомості про реєстрацію місця проживання: витяг з реєстру територіальної громади (прописки) – сформований за допомогою мобільного додатку «ДІЯ» – у форматі pdf, або інший документ щодо реєстрації (прописки);
- Сканована копія (фотокопія) документа про освіту та додатка до нього (за наявності);
- Сертифікати, результати НМТ, ЄВІ, ЄФВВ, ЄВЗВ (за наявності);
- Сканована копія (фотокопія) військово-облікового документа або витяг з Резерв+ (для чоловіків);
- Фото на документі 3x4 (в форматі JPG);
- Скановані копії документів, що підтверджують право на пільги.



Скануй, щоб завантажити

# Офіційна сторінка приймальної комісії ТДАТУ

Для ознайомлення з детальною інформацією щодо вступу до ТДАТУ завітайте на наш офіційний сайт



## ПРИЙМАЛЬНА КОМІСІЯ

Таврійський державний агротехнологічний університет імені Дмитра Моторного

Пошук

Про приймальну комісію

Вступна кампанія

Освітні центри "Крим-Україна" та "Донбас-Україна"

Як обрати спеціальність?

Ваучер для освітян

Зимовий вступ

## Вступна кампанія

Правила прийому 2025

Спеціальності та ліцензовані  
обсяги

Інформація про кількість поданих  
заяв

Обсяги державного замовлення

Вартість навчання 2025

Державні гранти для вступників

Ваучери

Календар вступної кампанії 2025 >

Перелік документів, що необхідні  
для вступу

Мотиваційні листи

СПІВБЕСІДА-2025

Спеціальні умови щодо участі у  
конкурсному відборі

## Вступна кампанія

### Шановний вступнику!

Вітаємо на сторінці приймальної комісії  
Таврійського державного агротехнологічного університету імені Дмитра Моторного.

Пропонуємо ознайомитися з особливостями вступу до ТДАТУ у 2025 році

[Інформаційний листок вступника на освітній рівень бакалавра \(2025\)](#)

[Інформаційний листок вступника на освітній рівень магістра \(2025\)](#)

[Інформаційний листок вступника до аспірантури \(2025\)](#)

[ВСТУП-2026. Інформація для випускників шкіл](#)

[ВСТУП-2026. Інформація для випускників коледжів](#)

[ВСТУП-2026. Вступ до магістратури](#)



<http://www.tsatu.edu.ua/pk/vstup>

# Дізнайся про ТДАТУ більше



Telegram канал  
Вступ ТДАТУ 2026



TikTok  
сторінка



Реєстраційна анкета  
вступника ТДАТУ



Заповни анкету – отримай зворотний  
зв'язок з представником ТДАТУ для  
узгодження питань щодо вступу



Instagram  
сторінка ТДАТУ



Instagram  
студрада ТДАТУ

098-75-17-448 (Viber, Telegram)  
099-614-83-02 E-mail: [pk@tsatu.edu.ua](mailto:pk@tsatu.edu.ua)

**Приймальна комісія**  
м. Запоріжжя, пр-т Соборний, 226,  
навчальний корпус 9, поверх 3, каб.75